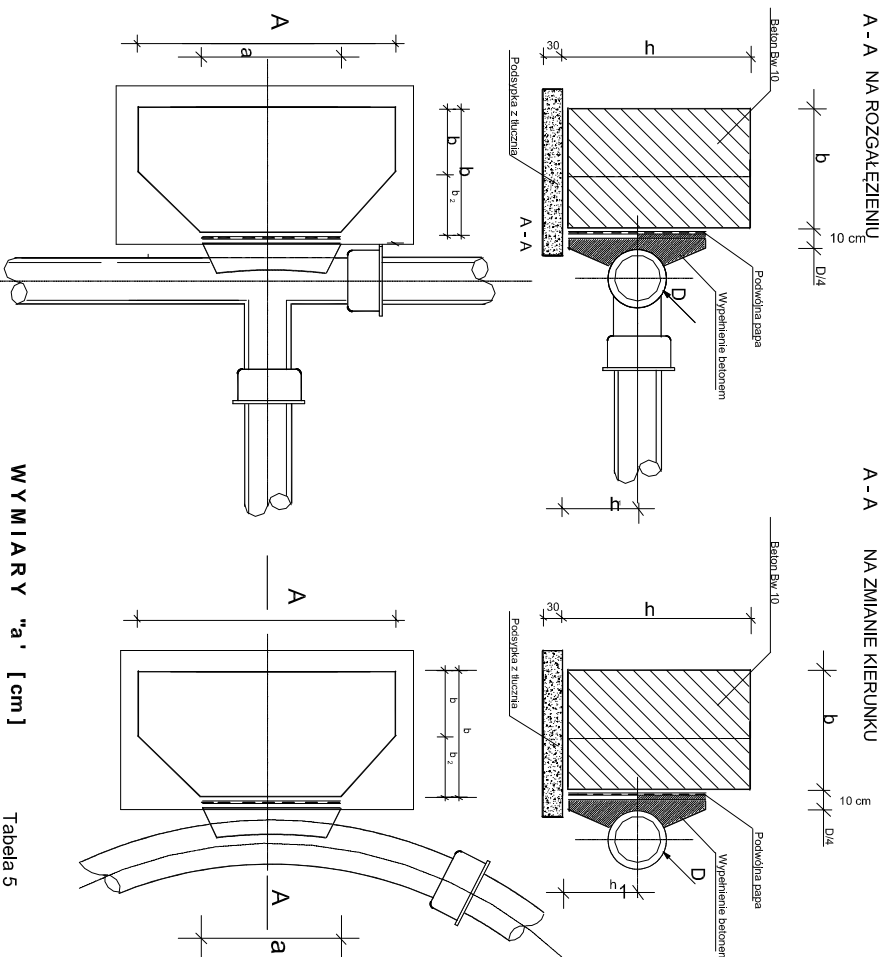


WYMIARY I OBJĘTOŚĆ BLOKÓW OPOROWYCH



CHARAKTERYSTYKA TECHNICZNA

1. Bloki wykonac z betonu B -10
2. Wymiar blokow wg tablic 1, 2
3. Zabezpieczenie antykorozyjne wg PN GZB - 06253
4. Cement portlandzki 250°
5. Zastosowanie:
a) przy rojnikach i karkach
b) na zalamanach trasy

WYMIARY "a" [cm]

3	sred.	200	250	300	400	500
		30	40	40	50	60

BLOKI OPOROWE NA ZAŁAMANIACH TRASY ZASTOSOWANIE TYPÓW BLOKÓW

NUMBER 1 TYPE BLOCKU	WYMIARY W CM						OBJĘTOŚĆ BEC M ³
	h ₁	l	b	b ₁	b ₂	h ₂	
1	50	75	30	15	15	23	0,095
2	55	80	30	15	15	26	0,113
3	60	90	35	15	20	28	0,161
4	65	100	35	15	20	30	0,182
5	75	110	40	20	20	35	0,260
6	85	130	45	20	25	37	0,340
7	85	130	50	20	30	38	0,430
8	90	135	50	20	30	40	0,470
9	95	145	55	20	35	42	0,570
10	105	160	60	20	40	46	0,810
11	110	165	60	20	40	48	0,900
12	120	180	65	20	45	52	1,000

WYMIARY "a' [cm]

SREDNJE NOMINALNE RORY	KAT ZAKLONJANJA	NUMER. BLOKU			
		GRUNT STIPL		GRUNT SPOSTY	
		H = 1,50 m	H = 1,75 m	H = 1,50 m	H = 1,75 m
[mm230]	45	2	1	3	2
	130	90	4	6	5
	200				
250	45	8	7	9	7
	130	4	3	5	4
	200	10	9	12	11
300	45				

BLOKI OPOROWE PRZY TRÓJNIKACH I KORKACH - ZASTOSOWANIE TYPOW BLOKÓW

steel	r_{eff}				
	100	250	300	400	500
22	20	30	40	20	30
30	30	40	20	60	60
45	20	40	40	60	60
90	20	20	20	30	40

ŠREDNICA RURY [mm]	NUMER BLOKU			
	GRUNT SYPA	GRUNT SYPA	GRUNT SYPA	GRUNT SYPA
	H = 15,0 m	H = 17,5 m	H = 15,0 m	H = 17,5 m
100, 150, 200	3	2	4	4
250	5	8	7	6
300	8	7	10	9
400	12	11	14	13

JEDNOSTKA PROJEKTOWA:	Długobór, ul. Spoczewo 7
"MM-PROJEKT"	18–300 Zabrze
Michał Markowski	m. tel. 604 465 679
OBIEKT:	
SIEĆ WODOCIĄGOWA Z PRZYLECZAMI	
Adres budowy: DZIAŁKA EW. NR 720, 574, 134/1, 134/2, 129/1, 130, 131, 132, 133/2, 133/1, 138/6, 138/4, 137	
OBREB EW. SZUMOWO 0013	
JEDNOSTKA EWIDENCYJNA: GM. SZUMOWO 201404_2	
INWESTOR: GMINA SZUMOWO UL. I MAJA 50, 18-305 SZUMOWO	
Rysunek: BLOKI OPOROWE	
Projektant:	mgr inż. Michał Markowski Upr. bud.PDL/01151POOS/11
Projektem wykonanym bez ograniczeń w spec. instalacji/cej w zakresie składowych i urządzeń elektrycznych, gazowych, wodociągowych i kanalizacyjnych	
mgr inż. Robert Dąbrowski Upr. bud.PDL/0045POOS/14	
Instalacją w zakresie sieci instalacji i urządzeń elektrycznych, gazowych, wodociągowych i kanalizacyjnych	
Podpis:	
Nr str.	Data 18.11.2024r.